

Instruction d'installation - Installation Instructions

Modèle / Model

HFB-101

BASE POUR DÉBIT HORIZONTAL / HORIZONTAL FLOW BASE

Fabriqué par / Manufactured by:

UTC Canada Corporation

Division ICP

3400, blvd. Industriel, Sherbrooke QC Canada

NOTE: La base pour débit horizontal modèle HFB-101 doit être utilisé avec la Fournaise Centrale Multi-Position au Mazout lorsque installé en position de débit horizontal sur un plancher combustible.

NOTE: The horizontal flow base model HFB-101 must be used with Multi Position Oil Fired Central Furnaces when installed in the horizontal flow position on a combustible floor.

PRÉCAUTION: Le plancher doit être égal et de niveau.

Respectez un dégagement minimum de tous matériaux combustibles, tel que spécifié dans le manuel de la fournaise à l'huile.

CAUTION: The floor must be even and level.

Minimum clearances to combustible materials specified in the oil furnace instructions must be respected.

1- L'ensemble de la base débit horizontal

La base débit horizontal doit être fixée sur le panneau de côté qui fera face au plancher. Il peut être fixé sur le panneau du côté droit ou gauche de la fournaise au mazout.

L'ensemble de la base débit horizontal comprend 4 supports en "U" et 8 vis auto-perçantes #8 x 1/2".

1- Horizontal flow base kit

The horizontal flow base must be attached to the panel of the oil furnace that will face the floor, be it the right or left side panel.

The horizontal flow base kit includes 4 "U" shaped supports and 8 self drilling #8 x 1/2" screws .

2- Installation de la base débit horizontal

Positionner les 4 supports en "U" selon la figure 1 ou 2 en fonction du modèle de fournaise utilisé. Les vis identifiées avec la lettre (A), sont déjà présentes sur le panneau de côté. Dévisser ces vis et installer les supports en "U" avec ces même vis, installées à leur position originale, comme indiqué à la figure 1 ou 2. Compléter le montage des supports en "U" avec une deuxième vis auto-perçante fournie avec la base débit horizontal et identifiée sur la figure 1 ou 2 par (B)

2- Horizontal flow base installation

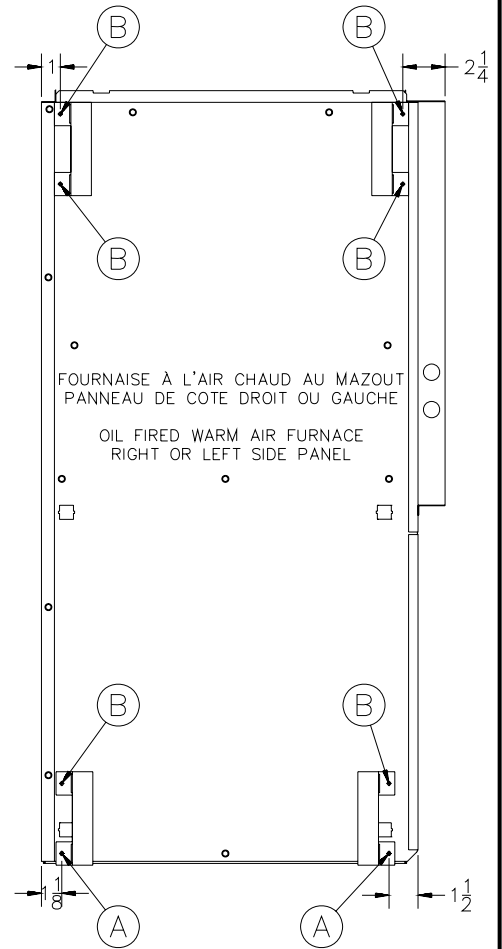
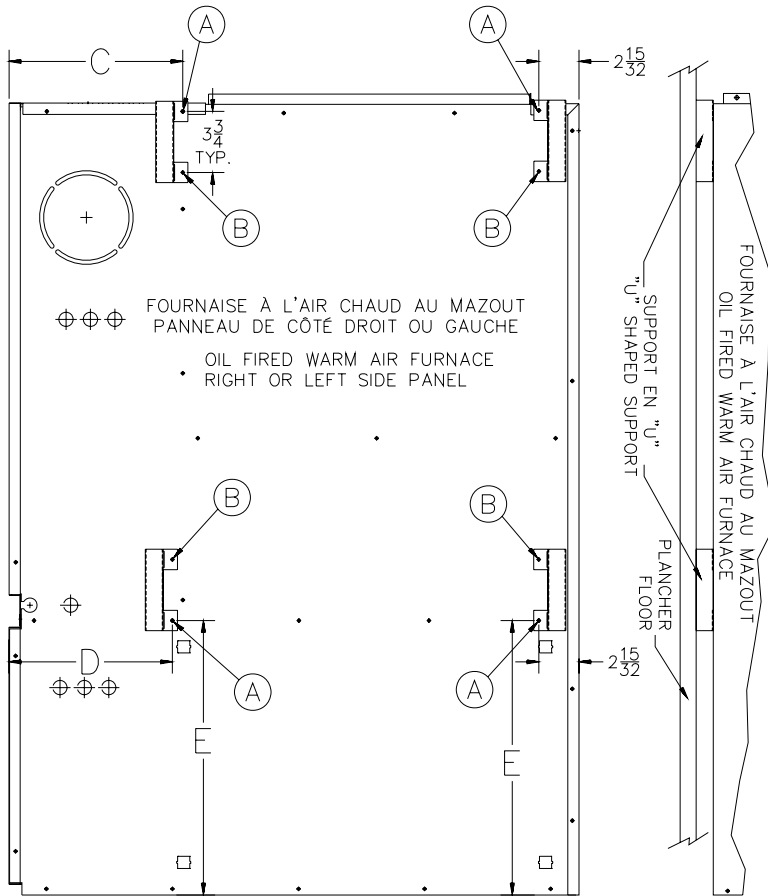
The location of the 4 "U" shaped supports must be as per Figure 1 or 2, according to the furnace model installed. The screws identified as (A) are existing screws on the side panel. Remove these screws and screw the "U" shaped supports as indicated in Figure 1 or 2 with the same screws at their original locations. Secure the "U" shaped supports with a second self drilling screw identified in Figure 1 or 2 as (B), supplied with the horizontal flow base.

Pour les supports de la figure 2 qui non aucune vis (A), référez-vous à la figure 2 pour la position exacte des supports en "U". Utiliser les vis (B) pour fixer ces supports. Assurez-vous que les 4 supports en "U" sont orientés comme illustré à la figure 1 ou 2.

For the supports on Figure 2 that do not have the screws identified as (A), positioning of the "U" shaped supports must be as per Figure 2. Use the screws identified as (B) to fix the supports. The orientation of the four "U" shaped supports must be as per Figure 1 or 2.

Figure 1

Figure 2



- (A) VIS À MÉTAL EXISTANTES #8 X 1/2"
EXISTING METAL SCREWS #8 X 1/2"
- (B) VIS AUTO-PERÇANTES FOURNIES #8 X 1/2"
SUPPLIED SELF DRILLING SCREWS #8 X 1/2"

DIST.	MODELE AMP MODEL	
	75,90,105	120,140,155
C	10 11/16	11 1/8
D	10 1/32	11
E	16 7/8	19